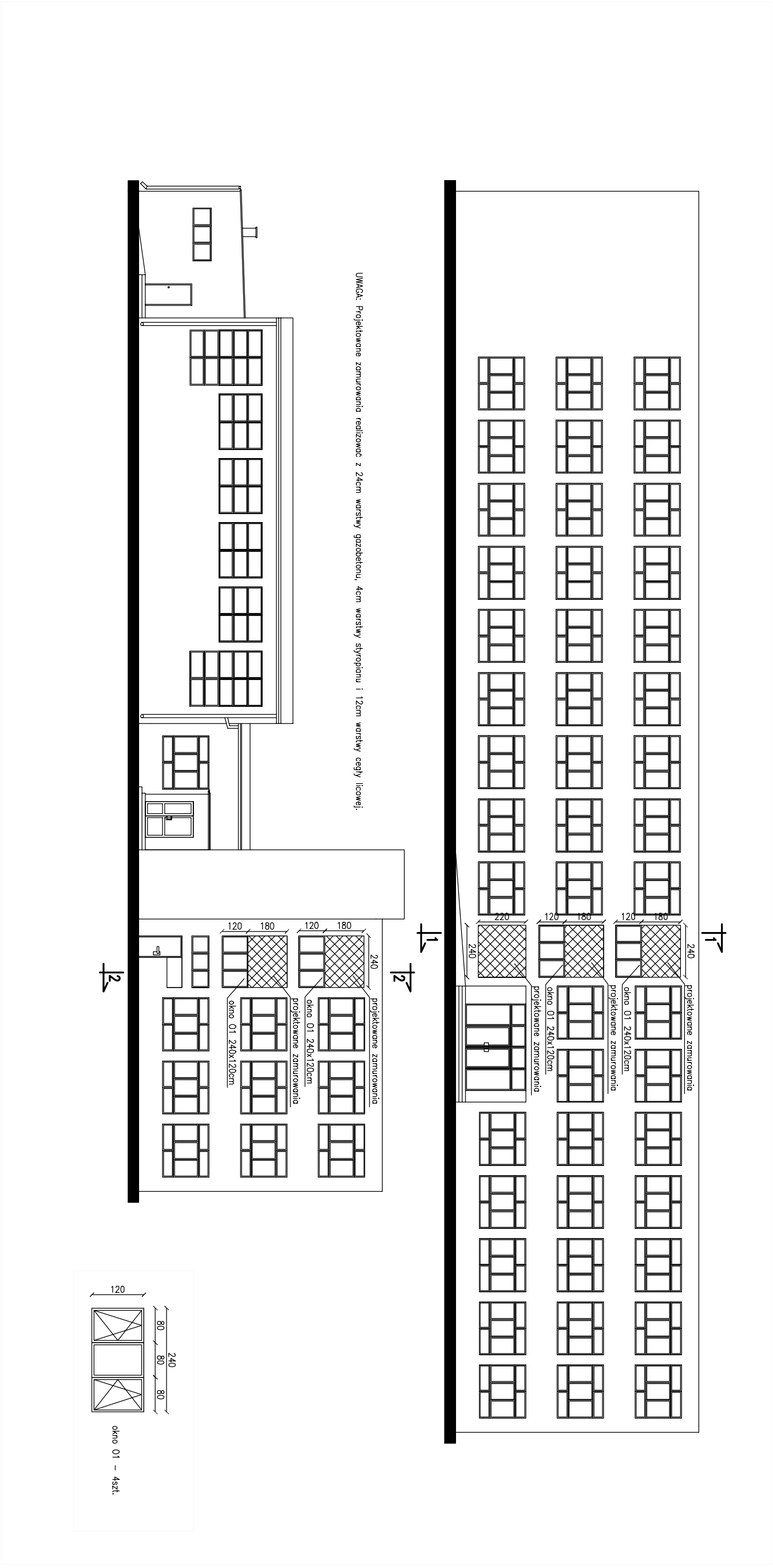
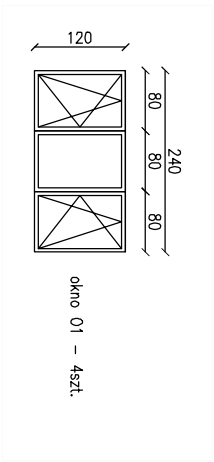
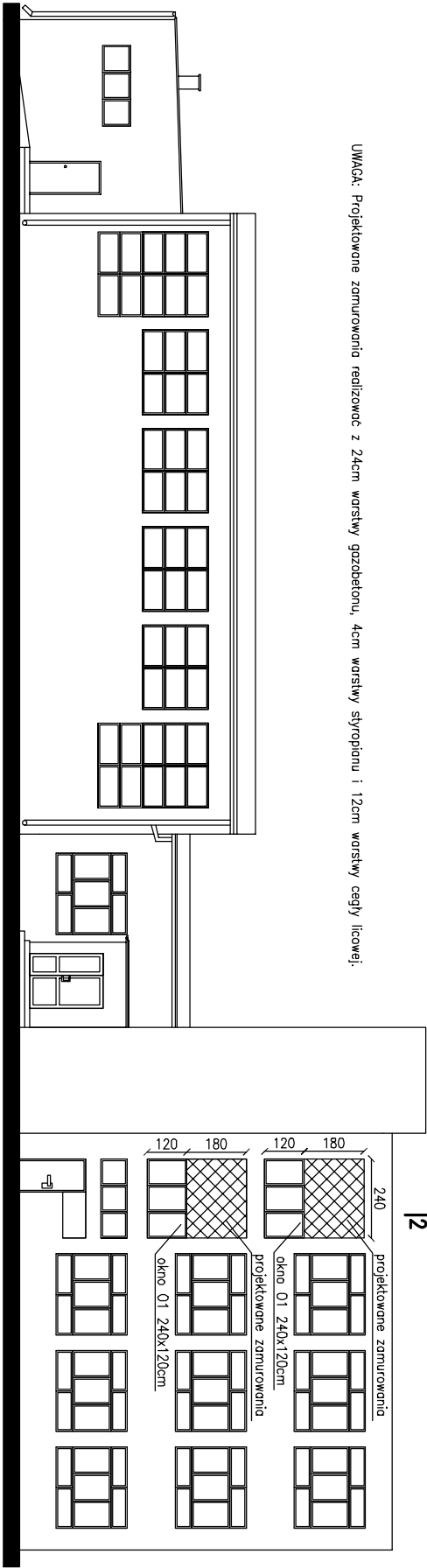


ELEWACJE - STAN ISTNIEJĄCY I PROJEKTOWANY 1:200



UWAGA: Projektowane zamulowanie realizować z 24cm warstwy gązobetonu, 4cm warstwy styropianu i 12cm warstwy cegły licowej.



ELEWACJE - STAN ISTNIEJĄCY I PROJEKTOWANY

OPRACOWAŁ	mgr inż. Wanda Mospinek upr. UA-V-7342-5/4691WK, KLP/BO/107303	
PROJEKTOWAŁ	mgr inż. arch. Maria Ingiewicz upr. ABU-IX-8386-5/689WK, KP-0178	

PRACOWNIA PROJEKTOWANIA I NADZORU WAMAR		
Chopina 17, 87-800 Włocławek		
tel. +48 607 505 668 / 504 039 974 / 663 910 985		
www.pracownia-wamar.pl		
e-mail: kontakt@pracownia-wamar.pl		

PRZEBUDOWA ELEWACJI BUDYNKU ZESPÓŁU SZKOŁY INTEGRACYJNYCH NR 1		
M. SZARYCH SZEREGÓW		
INWESTYCJA	UL. WIENIECKA 46, 87-800 WŁOCŁAWEK, DZ. NR 3/8 KM 28, 11/5 KM 33	
BRANŻA	BUDOWLANA	FAZA ARCHITEKTONICZNA
DATA	18-10-2016	SKALA 1:200

B.02

UWAGA.
Przed przystąpieniem do robót i zamówienia materiałów sprawdzić wymiary w naturze.